

SKOVGÅRDSVEJ 23

PROJEKT: DAGLIGVAREBUTIK

Areal: 1.200 m²

Kontantpris: 9.500.000 kr.





SKOVGÅRDSVEJ 23
3200 HELSINGE

Areal: 1.200 m²

Kontantpris: 9.500.000 kr.



BESKRIVELSE AF EJENDOMMEN

NYBYGGET DAGLIGVAREBUTIK SOM NABO TIL MIDT NORD

- Dagligvarebutik 1.200 m² inkl. lager og personalevelfærd
- Sælger har opnået dagligvaretiladelse
- Bygges af udlejer efter nærmere aftale med lejer
- Indflytningstidspunkt er ca. ét år efter underskrift af lejeaftale, samt byggetilladelse
- Grunden hvor dagligvarebutikken skal bygges er beliggende som nabo til Midt Nord i Helsingø.
- Midt Nord er et velbesøgt butikscener, der huser JYSK, Jem & fix, og T. Hansen, Harald Nyborg, Sovezonen og JKE Design.
- Placeringen for den nye dagligvarebutik ligger som nabo til flere boligkvarterer i området
- Let tilkørsel via motortrafikvejene Kildevej og Helsingørvej

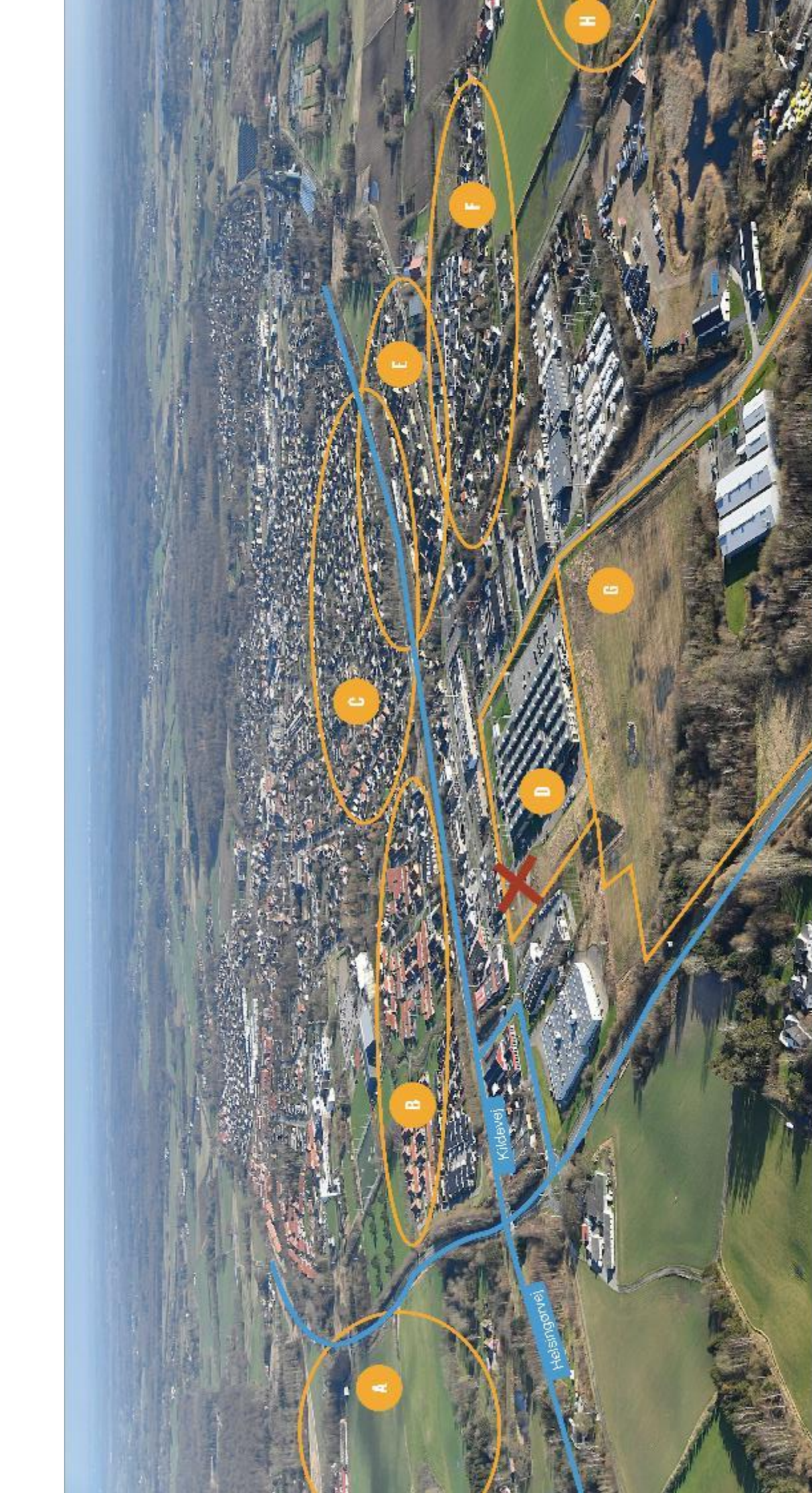


EJENDOMMEN

Arealet udstykkes fra

ADRESSE : Skovgårdsvej 23, 3200 Helsingør
 KOMMUNE : Gribskov Kommune
 MATR.NR. : 6 gæ, Helsingør By, Helsingør
 ANVENDELSE : Dagligvarebutik
 OPFØRT : Efter aftale





- A Troldebakkerne**
Nyt boligområde 700-800 boliger
jf. kommunal udviklingsområde.
- B** Boligområde Humlehaven,
Ronnebærvej - kortere afstand
til Skovgårdsvej end til bla. Lidl
- C** Boligområde Brydebakken mv. -
kortere afstand til Skovgårdsvej
end til bymidten
- D Midt Nord**
- E Toftområdet**
500-600 beboere jf
Gribskov Kommune
- F Tofteskolen - Udlagt**
til nyt boligområde m.
ca. 95 nye boliger
- G** Ca. 100.000 m2 erhvervsjord.
Udbydes i 2020 i samarbejde
med Gribskov Kommune
- H Skæroed**
600-700 beboere, jf
Gribskov Kommune

OFFENTLIGE FORHOLD OG PLANER

AKTUEL LOKALPLAN

Lokalplan 103.05, Butiks- og erhvervsområdet SIS.

https://dokument.plandata.dk/20_1059284_DRAFT_1194535353898.pdf

ANVENDELSE

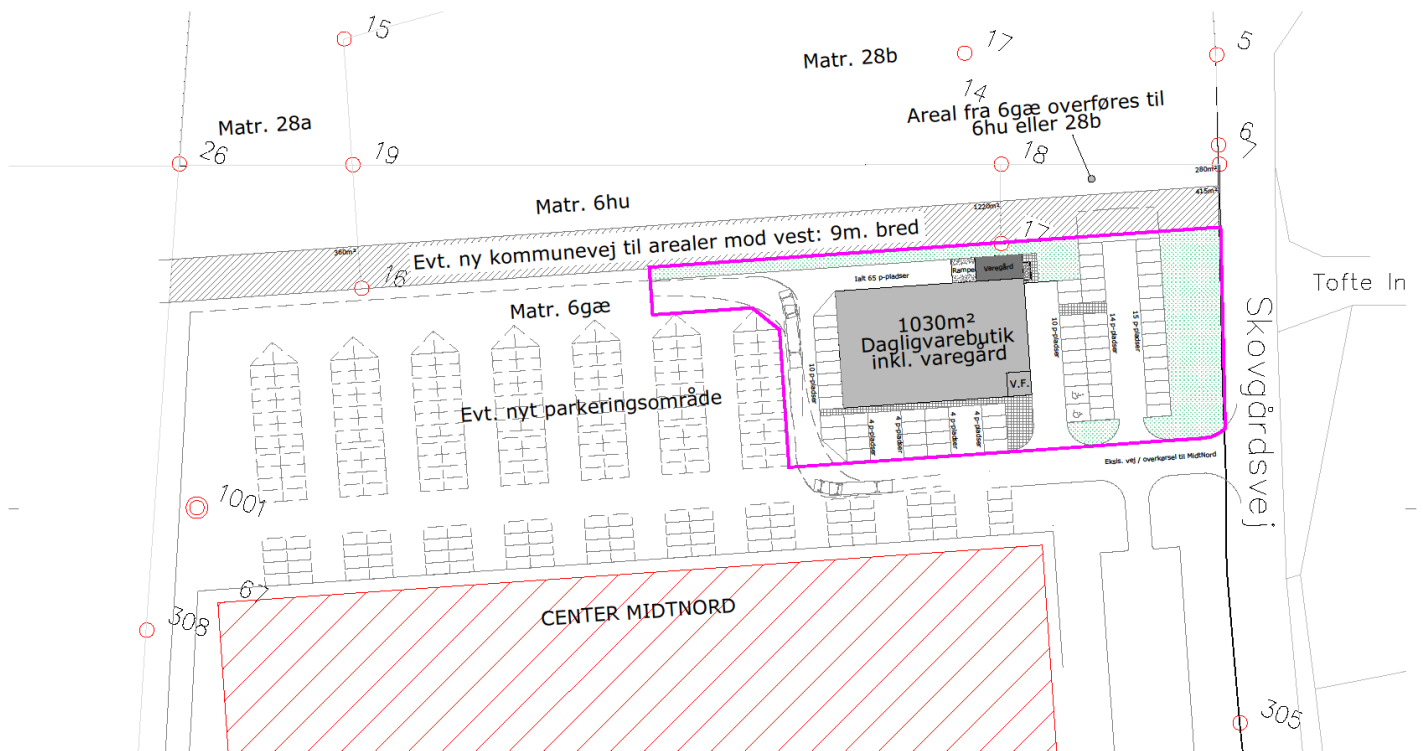
- Lokalplanområdet må kun anvendes til erhvervsformål, så som lettere industri- og værkstedsvirksomhed og lagervirksomhed.
- Herudover kan lokalplanområdet anvendes til butikker med særligt pladskrævende varegrupper
- Det samlede butiksareal må ikke overstige 15.000 m²
- Den enkelte butiks etageareal må ikke overstige 1.500 m²
- Der kan dog tillades etableret én butik med en størrelse på op til 3.000 m²
- Herudover kan der etableres en restaurant og en benzinstation, som servicefunktioner for butikkerne.

JORDFORURENING

Der er konstateret forurening på matriklen. Matriklen er derfor kortlagt på vidensniveau 2.

VARMEFORSYNING

Afventer



Beliggenhed, Dagligvarebutik:
 Skovgårdsvej 23, Helsingør - matr. 6gæ

Signatur:

Skæ: 4290m² grundareal

Ny dagligvarebutik:

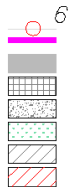
Belægning, torvareal:

Rampe:

Grundareal:

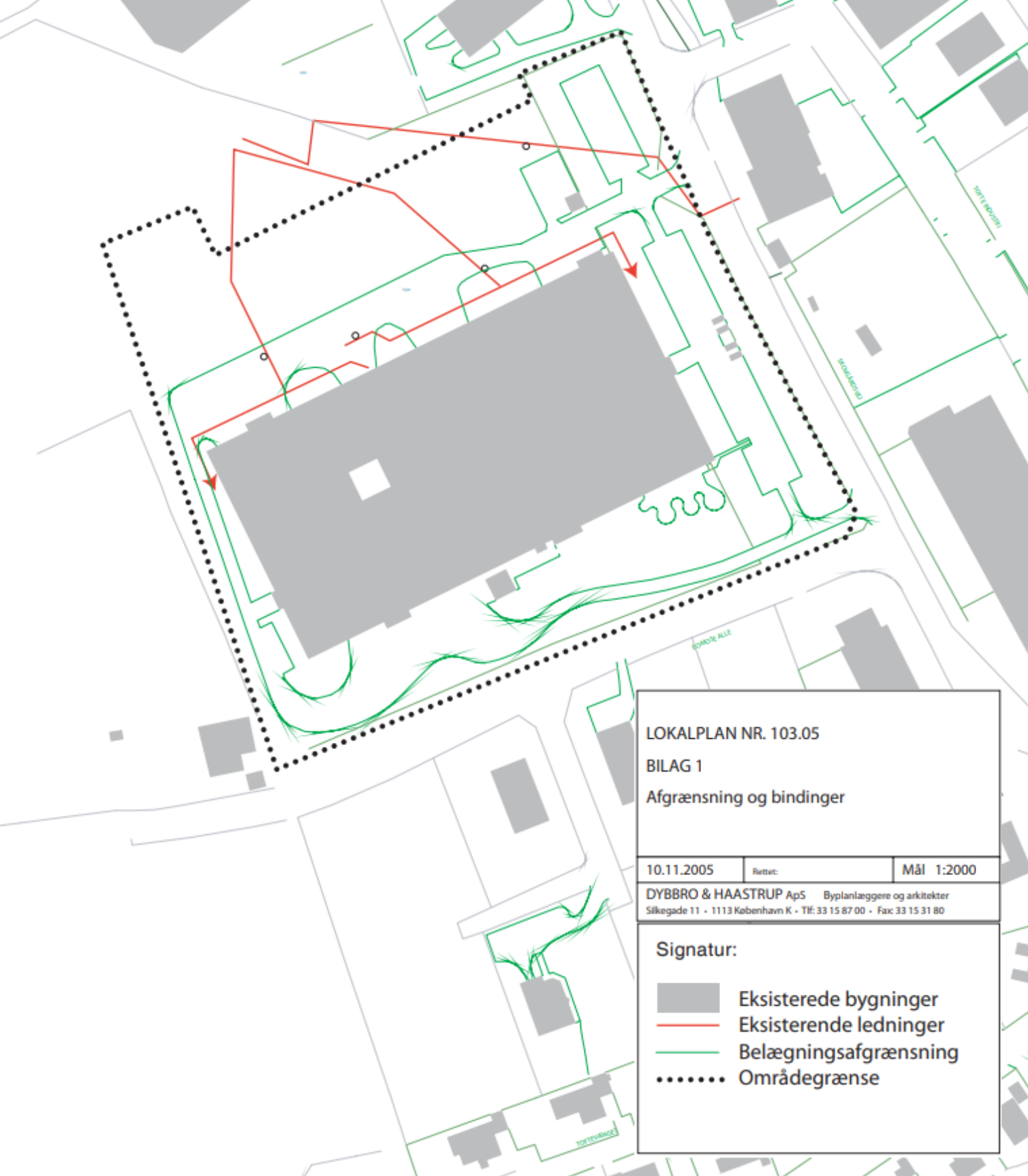
Ny kommunevej:

Center Midtnord:



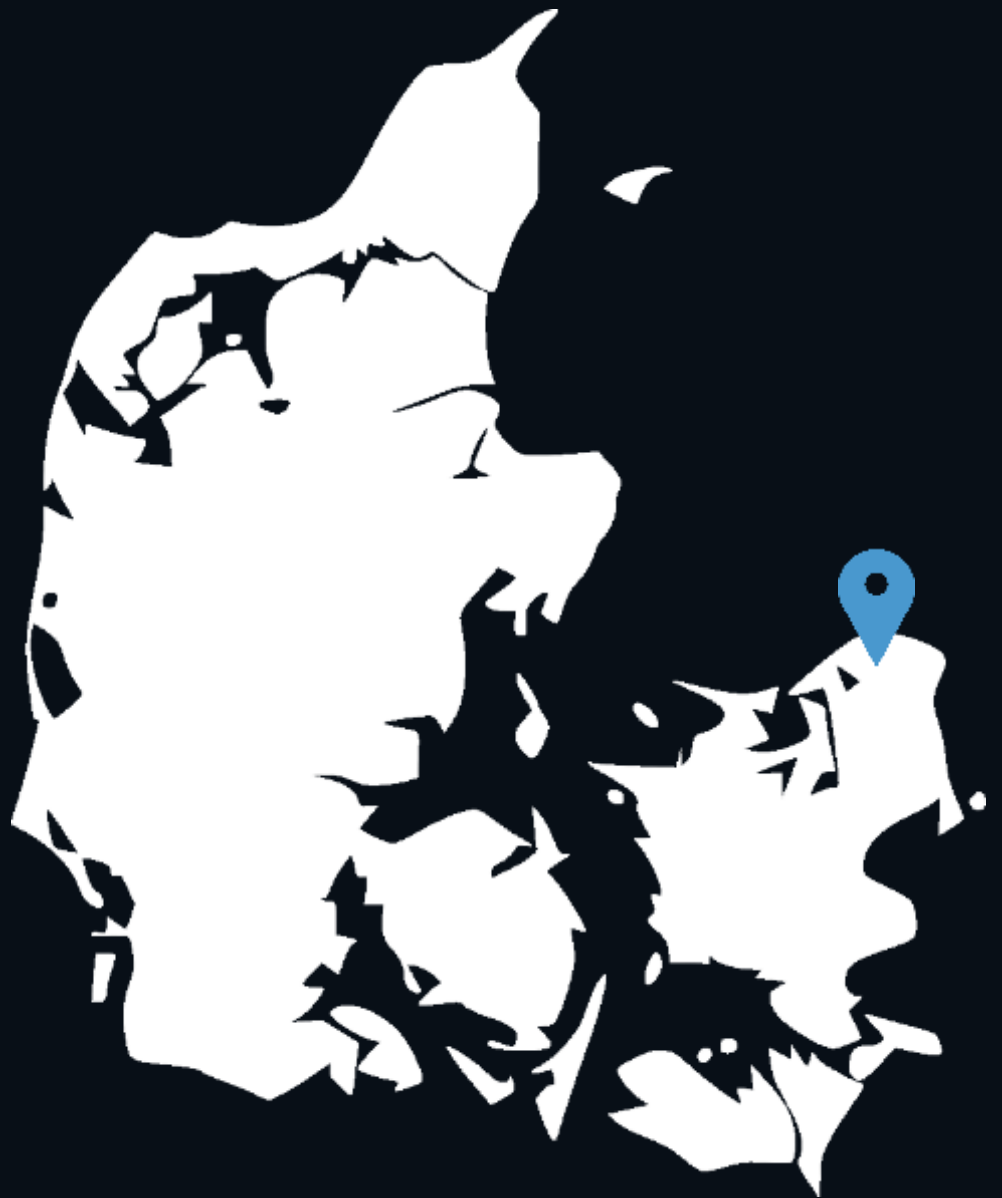
L. M. HUSE A/S SNEDKERVEJ 13 • SÆDDING 6710 ESBJERG V TEL: 75 15 15 22 • FAX: 75 15 88 89		DATO: 05-09-2012	SAG NR.:
BYGGERE: FREDERIKSBORG GRUPPEN HELSINGØRSKADE 1A BAGHUSET 3400 HELLERØD	REV.: 06-09-12	SAG NR.:	
SAG: DAGLIGVAREBUTIK SKOVGÅRDSVEJ HELSINGØR	MÅL: 1:500	SIGN.: RJ	TEGN.NR.: 01
EDNE: SKITSE, BELIGGENHEDSPLAN		MÅL: 1:500	

FORSLAG TIL UDSTYKNIN



MATRIKELKORT

BELIGGENHED & LOGISTIK



STOPPESTED

397 meter



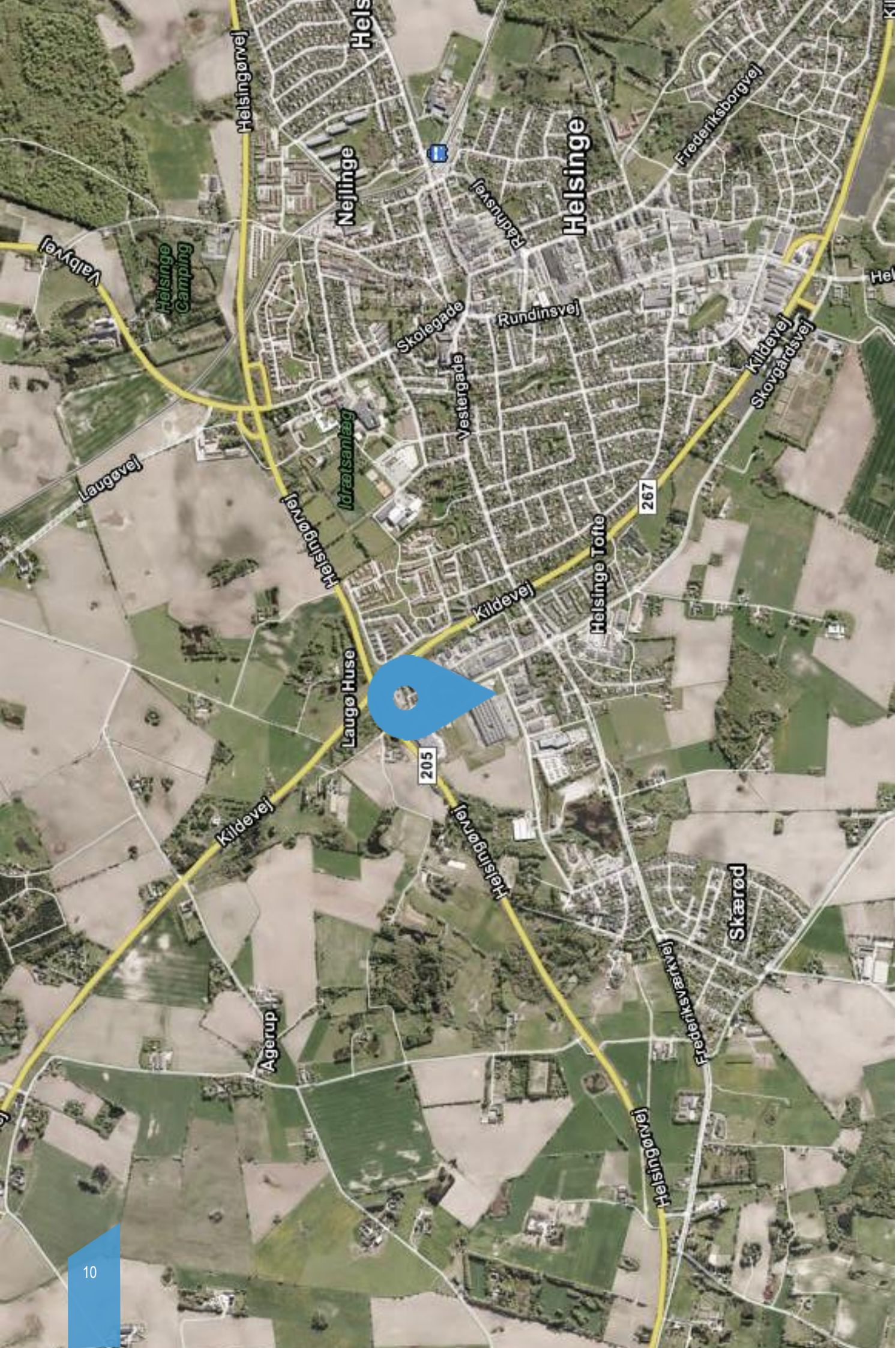
S-TOG

2,12 kilometer



MOTORVEJ

23,28 kilometer



Helsingørvej

Nejlunge

Hels

Helsingør

Frederiksborgvej

Helsingør
Camping

Valbyvej

Skolegade

Rundinsvej

Vestergade

Kildevej
Stovgårdsvej

Laugøvej

Helsingørvej

Idrætsanlæg

Kildevej

Helsingør Tofte

267

Laugø Huse

205

Kildevej

Helsingørvej

Skærød

Agerup

Frederiksborgvej

Helsingørvej

ANDERSEN ERHVERV A/S

Andersen Erhverv A/S tilbyder klassiske erhvervsmæglerydelse og erhvervsøkonomisk rådgivning.

Med afsæt i din virksomheds økonomiske forudsætninger ser vi mulighederne og finder løsningerne.



Andersen Erhverv A/S, Skovlytoften 9A, 2840 Holte Tlf. 70 20 28 12
Info@andersen-erhverv.dk. www.andersen-erhverv.dk